

RT – реле давления для тяжелых условий эксплуатации

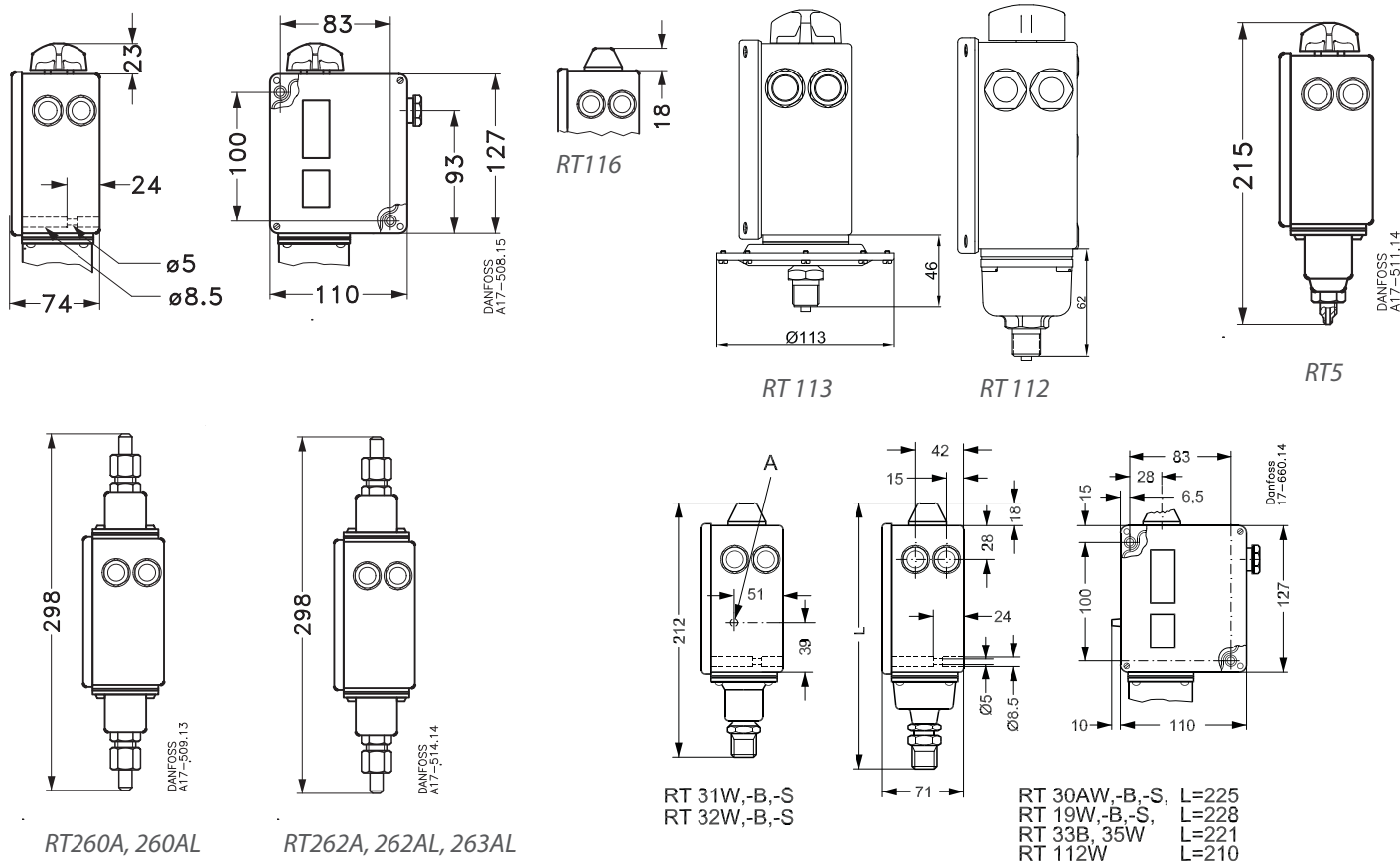


Серия RT предназначена для использования в промышленности, судостроении и системах отопления. Серия одиночных реле давления RT включает в себя различные модификации, в том числе модели с нейтральной зоной и приборы безопасности паровых котлов. Технологии реле давления RT успешно используются уже более 70 лет.

- Диапазон давлений: от -1 до 30 бар
- Заменяемая контактная группа.
- Вариант с позолоченными контактами.
- Высокая надежность.
- Настраиваемое значение дифференциала.
- Модели с настраиваемой нейтральной зоной.
- Класс защиты корпуса IP66.
- Сертификаты TÜV.
- Модели с ручным сбросом на максимум или минимум (IP54).
- Модели для контроля перепада давления.
- Сертифицирован для использования в судостроении.

Габаритные и присоединительные размеры:

Масса: примерно 1 кг



Все размеры указаны в мм

Сертификаты: маркировка CE в соответствии с EN60947-4/-5. Сертифицирован для использования в судостроении.

Реле давления RT

Контактная система:

SPDT

Материал контактов:

AgCdO — сплав серебра (другие типы контактов — см. принадлежности)

Допустимая электрическая нагрузка:

АС-1 (омическая нагрузка): 10А, 400В

АС-3 (электродвигатель): 4А, 400В

АС-15 (индуктивная нагрузка): 3А, 400В

Температура окружающей среды:

от -50 до 70°C



Реле давления RT

Присоединение: G 3/8 А

Тип	Диапазон настройки, бар P _e	Дифференциал, бар	Макс. рабочее давление, бар P _e	Сброс			Код для заказа
				Автоматический	Ручной на минимум	Ручной на максимум	
RT121	-1 → 0	0,09 → 0,4	7,0	✓			017-521566
RT113 ¹⁾	0 → 0,3	0,01 → 0,05	0,4	✓			017-519666
RT112	0,1 → 1,1	0,07 → 0,16	7,0	✓			017-519166
RT112	0,1 → 1,1	0,07	7,0			✓	017-519266
RT110	0,2 → 3	0,08 → 0,25	7	✓			017-529166
RT200	0,2 → 6	0,25 → 1,2	22	✓			017-523766
RT200	0,2 → 6	0,25	22			✓	017-523866
RT200	0,2 → 6	0,25	22		✓		017-523966
RT116	1 → 10	0,3 → 1,3	22	✓			017-520366
RT116	1 → 10	0,3	22			✓	017-520466
RT116	1 → 10	0,3	22		✓		017-519966
RT116 ²⁾	1 → 10	0,3 → 1,3	22	✓			017-520066
RT5	4 → 17	1,2 → 1,3	22			✓	017-509466
RT5	4 → 17	1,2 → 4	22	✓			017-525566
RT117	10 → 30	1 → 4	42	✓			017-529566

¹⁾Температура окружающей среды: от -10 до 70 °С

²⁾С крышкой для защиты от несанкционированного изменения настройки



Реле давления RT с нейтральной зоной

Присоединение: G 3/8 А

Тип	Диапазон настройки, бар P _e	Дифференциал, бар	Регулируемая нейтральная зона, бар	Макс. рабочее давление, бар P _e	Код для заказа
RT 200L	0,2 → 6	0,25	0,25 → 0,7	22	017L003266

Реле давления RT для паровых котлов

Присоединение: G $\frac{1}{2}$ A



Тип	Диапазон настройки, бар P _e	Дифференциал, бар	Макс. рабочее давление, бар P _e	Сброс			Код для заказа
				Автоматический	Ручной на минимум	Ручной на максимум	

Реле давления, срабатывающие при повышении давления. Температура окружающей среды: от -40 до 70 °C

RT112W	0,1 → 1,1	0,07	7	✓			017-528266
RT35W	0 → 2,5	0,1	7	✓			017-528066
RT30AS	1 → 10	0,4	22			✓	017-518966
RT30AB	1 → 10	0,6	22			✓	017-518866
RT30AW	1 → 10	0,8	22	✓			017-518766
RT19B	5 → 25	1,0	42			✓	017-518266
RT19W	5 → 25	1,2	42	✓			017-518166

Реле давления, срабатывающие при понижении давления. Температура окружающей среды: от -40 до 70 °C

RT33B	0 → 2,5	0,1	7		✓		017-526266
RT31W	2 → 10	0,3 → 1	22	✓			017-526766
RT31B	2 → 10	0,3	22		✓		017-526866
RT31S	2 → 10	0,3	22		✓		017-526966

Реле разности давлений

Присоединение: G 3/8 A



Тип	Диапазон настройки, бар P _e	Дифференциал, бар	Рабочий диапазон, бар	Макс. рабочее давление, бар P _e	Код для заказа
RT262A	0,1 → 1,5	0,1	-1 → 9	11	017D002566
RT262A	0 → 0,3	0,035	-1 → 10	11	017D002766
RT260A	0,5 → 4	0,3	-1 → 18	22	017D002166
RT260A	0,5 → 6	0,5	-1 → 36	42	017D002366
RT260A	1,5 → 11	0,5	-1 → 31	42	017D002466

Реле разности давлений с нейтральной зоной

Присоединение: G 3/8 A



Тип	Диапазон настройки, бар P _e	Дифференциал, бар	Регулируемая нейтральная зона, бар	Рабочий диапазон, бар	Макс. рабочее давление, бар P _e	Код для заказа
RT263AL	0,1 → 1	0,05	0,05 → 0,23	-1 → 6	7	017D004566
RT260AL	0,5 → 4	0,3	0,3 → 0,9	-1 → 18	22	017D004866

Запасные части и принадлежности для реле давления RT

Тип	Исполнение	Описание	
Контактная система	Стандартное	Однополюсной перекидной контакт (SPDT) из сплава серебра. Подходит для всех стандартных типов реле давления RT	017-403066
Контактная система	Стандартное	Однополюсной позолоченный перекидной контакт (SPDT). Для повышения надежности срабатывания в системах сигнализации и т. п.	017-424066
Контактная система	Сброс на максимум	Однополюсной перекидной контакт (SPDT) из сплава серебра. Используется для реле RT со сбросом на максимум.	017-404266
Контактная система	Сброс на минимум	Однополюсной перекидной контакт (SPDT) из сплава серебра. Используется для реле RT со сбросом на минимум.	017-404166



Тип	Описание	
Ручка настройки	Замена. Цвет: светло-серый, RAL 7035	017-436366
Защитный колпачок	Устанавливается вместо ручки настройки для защиты от случайного изменения параметров настройки. Цвет: черный	017-436066
Пломбировочные винты	Для полиамидной крышки и защитного колпачка	017-425166
Присоединительный ниппель	Резьба G 3/8, ниппель и алюминиевая шайба (10 мм длина, 6,5 мм диаметр) под приварку или пайку для стальных и медных трубок. Сталь, зев гаечного ключа: 22	017-436866
Переходник	Резьба G1/2A x G 3/8, сталь, зев гаечного ключа 22	017-421966
Переходник	Резьба G3/8 x 7/16 – 20 UNF, шайба, латунь, зев гаечного ключа 22	017-420566
Адаптер	Резьба G3/8 A x R 3/8 (ISO 7/1), латунь, зев гаечного ключа 17	060-324166



Тип	Описание	
Капиллярная трубка	Капиллярная трубка длиной 1 м с соединением 7/16 – 20UNF. Для присоединения к реле давления RT с резьбой G3/8 необходимо использовать переходник G3/8 x 7/16 – 20UNF (017-420566).	060-019166
Капиллярная трубка	Медная трубка длиной 1,5 м с соединением G3/8. Поставляются стандартные шайбы	060-104766
Армированная капиллярная трубка	Медная армированная трубка длиной 1,5 м с соединением G3/8. Поставляются стандартные шайбы	060-333366
Воздушный колокол	Латунный колокол диаметром 62 мм и длиной 204 мм с соединением G3/8, ниппель (10 мм длина, 6,5 мм диаметр) под приварку или пайку для стальных и медных трубок. Латунь.	017-401366